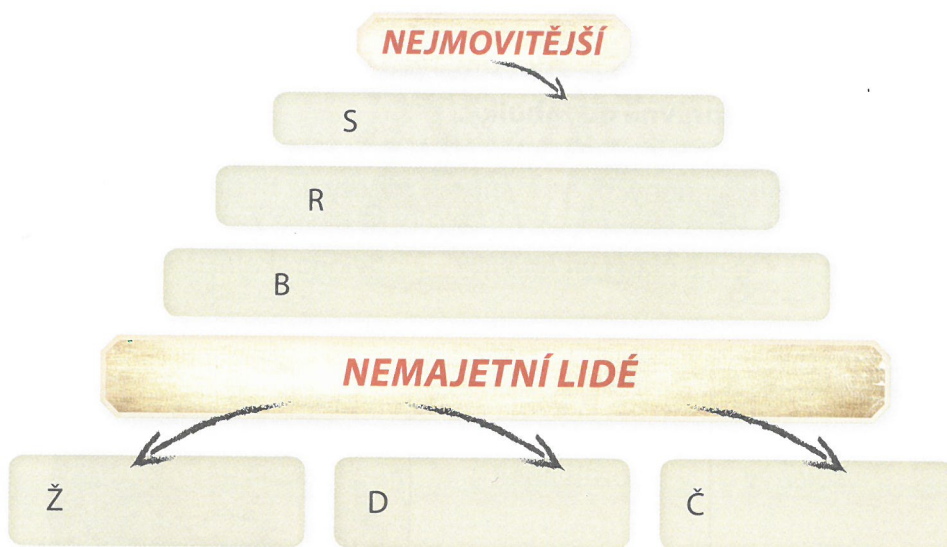


## 5. ŽIVOT NA VESNICI A VE MĚSTĚ

### 1. Doplň správně text:

Císař ..... zrušil roku ..... nevolnictví. Poddaní ale museli i nadále vykonávat ..... Znamenalo to, že: ..... Panovníkovi a vrchnosti museli také odevzdávat tzv. .... - díl ze své úrody.

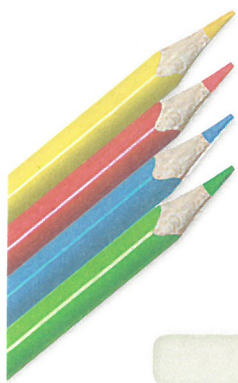
### 2. Doplň do schématu, jak se dělilo obyvatelstvo na venkově v 18. století.



### 3. Přiřaď pomocí čísel správné popisy k uvedeným pojmům.

1	vepřovice	Hospodářská budova sloužící k uskladnění sena a slámy
2	došky	Sušené cihly z nepálené hlíny, z nichž se stavěly venkovské domy.
3	svatý kout	Příbytek pro drůbež na dvoře
4	kurník	Část kuchyně se stolem, vyzdobená křížkem a obrázky svatých
5	stodola	Swazky slámy používané jako krytina střechy

### 4. Utvoř dvojice - vybarvi vždy stejnou barvou, co k sobě patří.



posvícení	Velikonoce	Vánoce
	koleda	draní peří
pomlázka	hody	setkávání žen

Které ze starých zvyků se dodnes udržují? Diskutuj o nich se spolužáky!